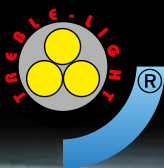
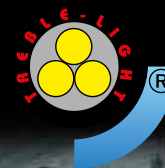


# Gute Sicht

in kleinen und großen Hallen -  
bei niedrigstem Energiebedarf.



## TREBLE-LIGHT SPECIAL-LIGHTING



## TREBLE-LIGHT SPECIAL-LIGHTING

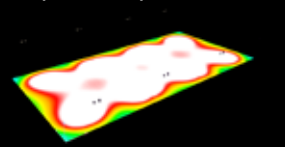
### Lichtberechnung in Arbeits- und Lagerhallen

Sie sind daran interessiert, Ihre Arbeits- oder Lagerhalle ideal auszuleuchten? Sie haben bereits Lampen installiert, möchten die Beleuchtung aber verbessern?

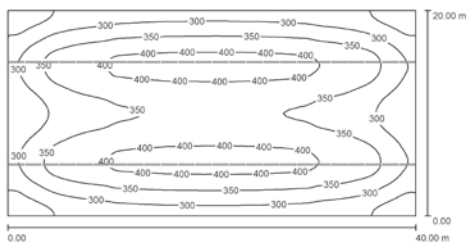
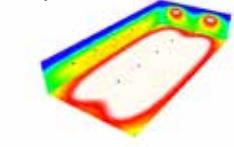
Wir nutzen vorhandene Elektroanbindungen und tauschen die Lampen aus. Mit unserer Software haben wir die Möglichkeit, den Lichteinfall in Ihrer Halle zu simulieren. Wie bei einer Wärmebildkamera werden die verschiedenen Bereiche farblich dargestellt und geben schnell und verständlich Aufschluss über die richtige Position der Leuchten, für eine gleichmäßige Beleuchtung.

Für unsere Kunden ist die Berechnung kostenlos!

Beispiel: Außenplatz



Beispiel: Halle



Anhand von repräsentativen Lichtmessungen in einer Höhe von 1 m (gemessen vom Hallenboden) wird die Lichtstärke in Lux, mit Hilfe unserer Software, gemessen. Die isobaren Ringe zeigen die Lichtstärke der Leuchtmittel an.

### Beleuchtung im Vergleich



Vorher



Nachher

[www.handlampen.com](http://www.handlampen.com)



**TREBLE-LIGHT  
SPECIAL-LIGHTING**

Clausen OHG  
Fichtenweg 1  
D-33649 Bielefeld  
Tel.: +49 (0) 521 - 45 20 63  
info@handlampen.com

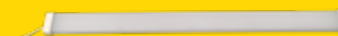
Stand: 12/2018

TREBLE LIGHT bietet  
Beleuchtungslösungen zum  
bezahlbaren Preis.

Fordern Sie uns!

**50-60% Ersparnis**  
im Vergleich zu herkömmlichen  
Leuchtstofflampen

**MADE  
IN  
GERMANY**



## Industriegebäude Beleuchtung

# LED Beleuchtung von TREBLE-LIGHT

Das richtige Licht für ein angenehmes Arbeiten. Energieeffiziente LED-Leuchten zur Montage auf Außenplätzen und in Hallen. Die POWER LED's schaffen eine ideale, gleichmäßige Beleuchtung auf allen Flächen.



## LED Leuchte SUPER POWER LED 24.000

Die Super Power LED Serie bietet perfekte, homogene Ausleuchtung bei geringster Leistungsaufnahme ganz nach Ihrem Bedarf in fünf Leistungsstufen – **6.000, 12.000, 18.000, 24.000** und **48.000** Lumen – mit zwei möglichen Abstrahlwinkeln – 45 Grad und 90 Grad. Dank modernster LED Technik liegt die Leistungsaufnahme der Serie lediglich zwischen 50 W und 400 W. Gruppenschaltung möglich. Sensorgesteuert dimmbar.

Lichtleistung:	24.000 lm
Betriebsspannung:	230V
Leistung:	200 Watt
Abmessungen:	(B) 540 mm (H) 440 mm (T) 110 mm
Gewicht:	11,1 kg
Abstrahlwinkel:	45°/90°



## LED Leuchte ROUND POWER LED 28.000

Die Round Power LED Serie bietet perfekte, homogene Ausleuchtung bei geringster Leistungsaufnahme ganz nach Ihrem Bedarf in fünf Leistungsstufen – **6.000, 12.000, 18.000, 28.000** und **48.000** Lumen – mit zwei möglichen Abstrahlwinkeln – 90 Grad und 120 Grad. Dank modernster LED Technik liegt die Leistungsaufnahme der Serie lediglich zwischen 50 W und 400 W. Gruppenschaltung möglich. Sensorgesteuert dimmbar.

Lichtleistung:	28.000 lm
Betriebsspannung:	230V
Leistung:	200 Watt
Abmessungen:	ø 400 mm (H) 200 mm
Gewicht:	6 kg
Abstrahlwinkel:	90°/120°



## LED Line-Light 1200 LED Line-Light 1500

Die High-Power Wannen- bzw. Deckenleuchte mit stromsparender, fest eingebauter LED-Technik ist aus Kunststoff (PC oder Polycarbonat) gefertigt und überzeugt durch ihre sehr gute Ausleuchtung. Die optimale Zweckmäßigkeit macht sie vor allem für den Einsatz im Gewerbe, aber auch in Reithallen und Stallungen interessant. Sie ist in IP 65 gefertigt. Gruppenschaltung möglich.

	Line-Light 1200	Line-Light 1500
Lichtleistung:	5.400 lm	8.400 lm
Betriebsspannung:	100 - 240V	100 - 240V
Leistung:	45 Watt	60 Watt
Abmessungen:	(L) 1.250 mm (B) 94 mm (H) 60 mm	(L) 1.550 mm (B) 94 mm (H) 60 mm
Gewicht:	1,8 kg	2,1 kg
Abstrahlwinkel:	270°	270°